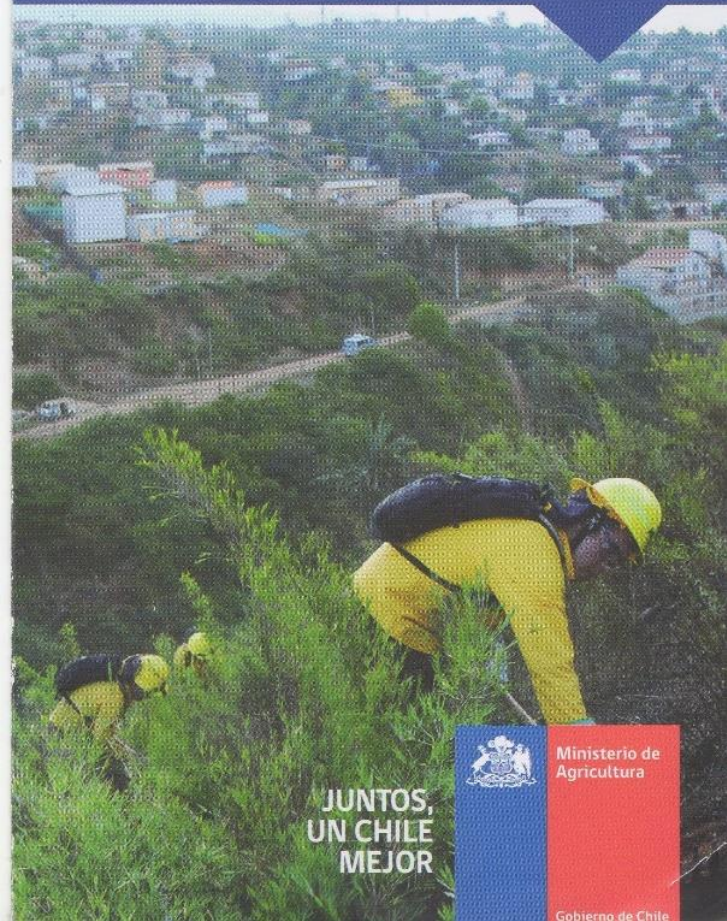


ALTO a los INCENDIOS Forestales



¿Qué precauciones debo tener en áreas cercanas a viviendas?



JUNTOS,
UN CHILE
MEJOR

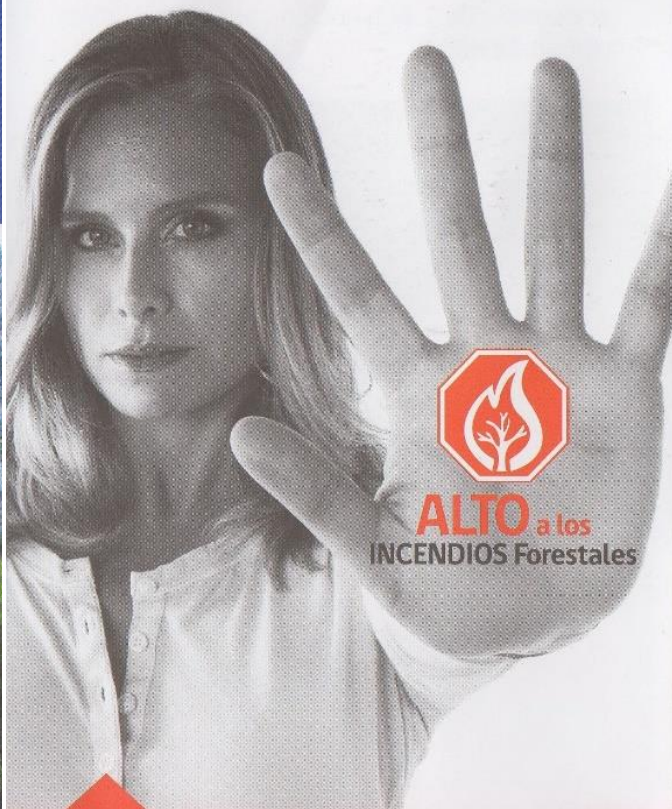


Ministerio de
Agricultura

Gobierno de Chile

Campaña Nacional
de Prevención
de Incendios Forestales


DE TI DEPENDE
PREVENIRLOS



¡Ayúdanos a proteger nuestros
bosques y nuestras viviendas!

**ALTO a los incendios
forestales**

* Provocar incendios forestales es un delito, de acuerdo a la **Ley 20.653** y es sancionado con 5 años y 1 día a 20 años de pena privativa de libertad.

 **Denuncia llamando a:**
130 CONAF
132 BOMBEROS
133 CARABINEROS DE CHILE
134 PDI



Más información en:

www.altoincendios.cl

JUNTOS,
UN CHILE
MEJOR



Ministerio de
Agricultura

Gobierno de Chile

CONAF
Ministerio de
Agricultura

Gobierno de Chile

ONEMI
Ministerio de Interior
y Seguridad Pública

Gobierno de Chile



PDI
POLICÍA DE INVESTIGACIONES
DE CHILE

CORMA
recursos renovables

Pasos importantes para protegerse su casa aledaña a vegetación:

- * Aísla y poda árboles o ramas que estén muy cerca de la construcción.
- * Extrae y elimina la vegetación seca en el entorno de la construcción, sin utilizar fuego.

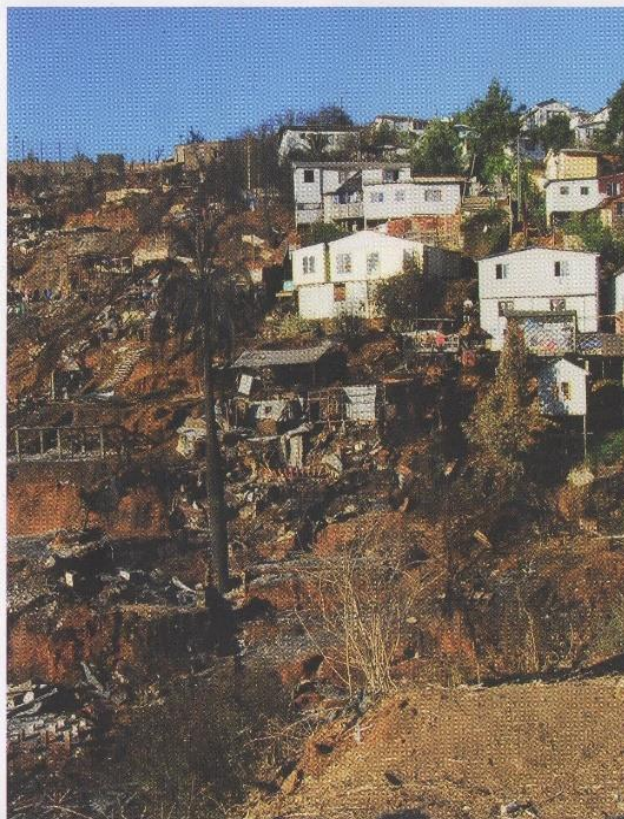


¿Qué es un cortafuego?

- * Franja de terreno que carece de vegetación combustible y que rodean el sector a quemar. Sirven como cortafuegos naturales los ríos, esteros, roqueríos, caminos, senderos, canales.
- * Los techos deberán ser resistentes al fuego y mantenerse limpios de ramas y hojas.
- * Dar un tratamiento ignífugo, es decir, aplicar un producto que evite la propagación del fuego en las casas de madera.



- * Implementar chimeneas con mallas atrapachispas.
- * Ubicar bidones con combustibles a distancia de la construcción y almacenarlos en envases metálicos.
- * Mantén llaves de regadío y mangueras en buen estado.
- * No quemes basuras y otros. Busca alternativas para eliminarlos o reutilizarlos.
- * Si existen tendidos eléctricos que tengan ramas muy cercanas, avisa a la compañía responsable de su mantención.



Recomendaciones

- * Trabaje con su comunidad para desarrollar un Plan de Protección contra Incendios Forestales, el cual será una herramienta para reducir el riesgo de incendios forestales.
- * Esté comprometido con sus vecinos y realice acciones de prevención en las áreas comunitarias.

